

# 令和6年度 第46回 福岡県中学校新人バスケットボール大会

## 大会規定

### 【1月25日：中村学園三陽中学校・高等学校】

#### ◆注意◆

『大会規定』及び『大会日程・試合開始時間・会場』等、変更がある場合には各地区専門部長より出場チームに連絡いたします。

#### 1 体育館入場に関すること

- (1) 体育館の開場時間は8：30とする。
- (2) 1階アリーナに入場できるのは、監督・コーチ・マネージャー（生徒）各1名・エントリー選手15名以内の合計18名以内とする。
- (3) エントリー外選手・チーム関係者（保護者等）の試合中の応援は2階観客席で行う。
- (4) 外靴は体育館入り口で脱ぎ、チーム控室に持ち上がる。体育館入り口の靴箱は使用しないこと。

#### 2 駐車場に関すること

- (1) 駐車場の開場時間は8：10とする。
- (2) 駐車台数は各チーム3台とし、駐車券（各地区の専門部長より配布）を発行する。体育館横の駐車場とする。
- (3) その他の車に関しては、近隣の有料駐車場を利用すること。

#### 3 会場に関すること

- (1) チームの控え場所は、指定された教室とする。
- (2) 体育館や控え場所の教室の備品には、触らないようにすること。
- (3) ごみは各チームで持ち帰ること。

#### 4 試合に関すること

- (1) 試合時間は1クォーター**8分**とし、クォーター間は**2分**。ハーフタイムは**10分**とする。
- (2) 第1試合のチームは8:40からコートの使用を認める。
- (3) 試合開始時間は原則定刻とする。ただし、試合の進行状況により、開始を遅らせる場合がある。

#### 5 棄権チーム

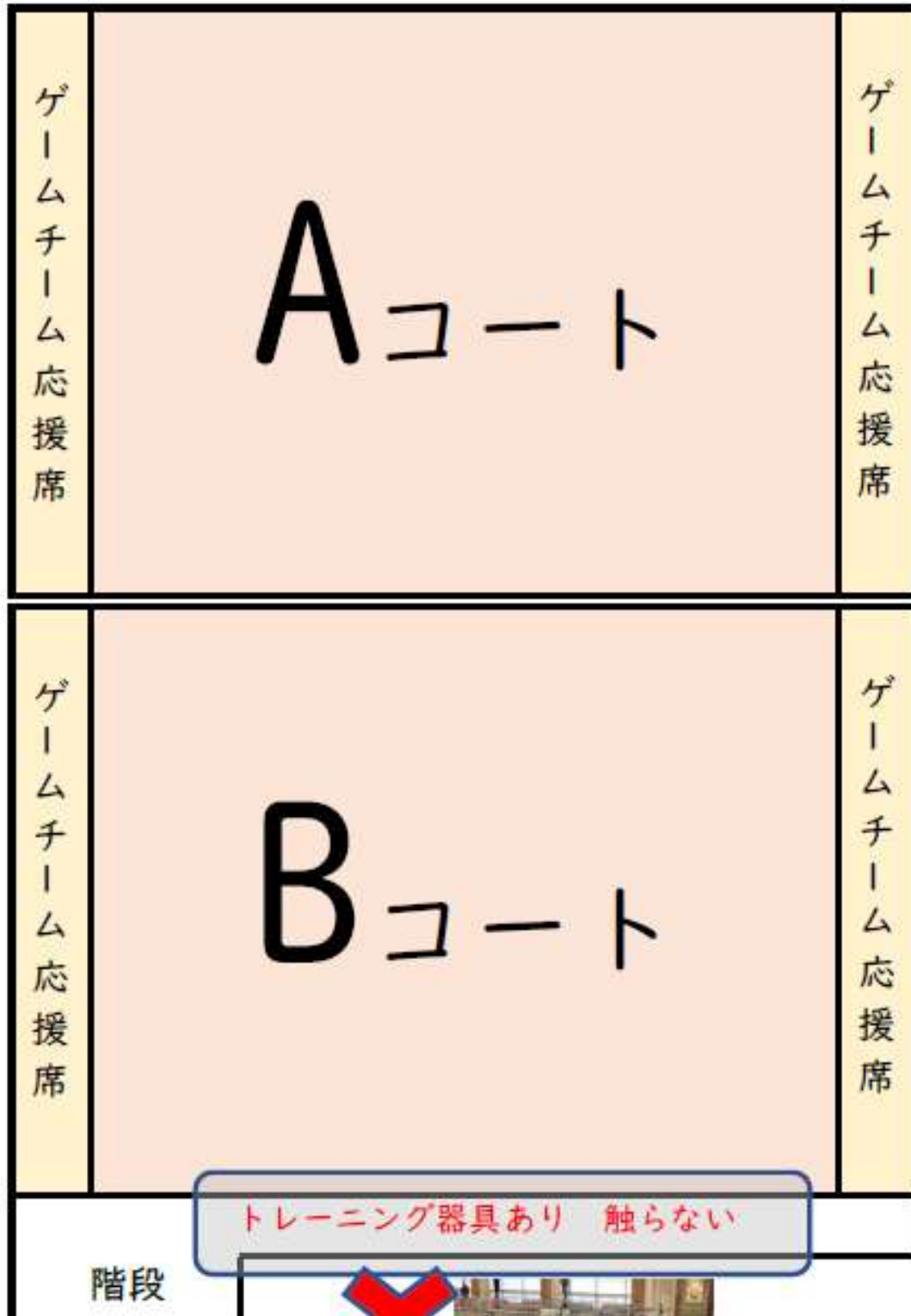
- (1) 止むを得ず棄権しなければならない場合は、前日までに自チームの所属する地区の専門部長に連絡をすること。
- (2) 棄権チームがあった場合は没収試合とし、対戦相手の不戦勝とする。同地区内からの繰り上げ出場は行わない。

令和6年度 第46回福岡県中学校新人バスケットボール大会

令和7年1月25日(土) 男子1・2回戦

会場：中村三陽中学校(コート上階フロアの会場図)

ステージ



トレーニング器具あり 触らない

階段



令和6年度福岡県中学校新人バスケットボール大会  
 1/25(土)中村学園三陽中学校会場 駐車場マップ



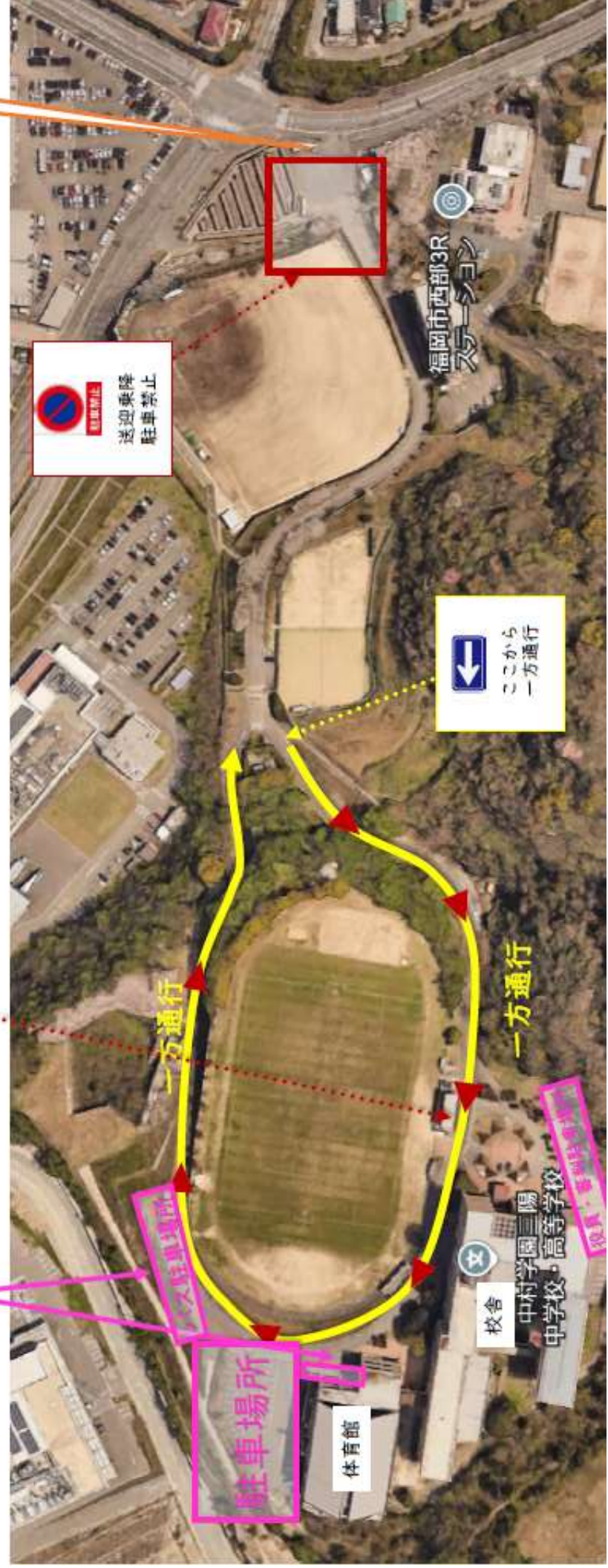
一歩通行



←この看板が目印  
裏は校名

本校入口  
西鉄バス「三陽高校前」

バス駐車場



一方通行

一方通行

バス駐車場

体育館

校舎

中村学園三陽  
中学校・高等学校

バス駐車場

福岡市西部3R

# 令和6年度 第46回 福岡県中学校新人バスケットボール大会

## 大会規定

### 【1月25日：福岡市民体育館】

#### ◆注意◆

『大会規定』及び『大会日程・試合開始時間・会場』等、変更がある場合には各地区専門部長より出場チームに連絡いたします。

#### 1 体育館入場に関すること

- (2) 体育館の開場時間は8：30とする。
- (3) 体育館の入り口は2階のみとし、正面の外階段を使用すること。(体育館裏の外階段は使用しないこと。)
- (3) 1階アリーナに入場できるのは、監督・コーチ・マネージャー(生徒)各1名・エントリー選手15名以内の合計18名以内とする。
- (4) エントリー外選手・チーム関係者(保護者等)の試合中の応援は2階観客席で行う。

#### 2 駐車場に関すること

- (1) 出場チームに関しては、体育館の駐車場は利用できない。近隣の有料駐車場を利用すること。
- (2) 選手や荷物の乗り降りに関しては、体育館前のロータリーを使用することができる。乗降車後は、速やかに車の移動をすること。

#### 3 会場に関すること

- (4) チームの控え場所は、2階観覧席の指定された場所とする。
- (5) 1階の体育館受付前は通行禁止とする。
- (6) ごみは各チームで持ち帰ること。

#### 4 試合に関すること

- (1) 試合時間は1クォーター**8分**とし、クォーター間は**2分**。ハーフタイムは**10分**とする。
- (2) 第1試合のチームは8:40からコートの使用を認める。
- (3) 試合開始時間は原則定刻とする。ただし、試合の進行状況により、開始を遅らせる場合がある。

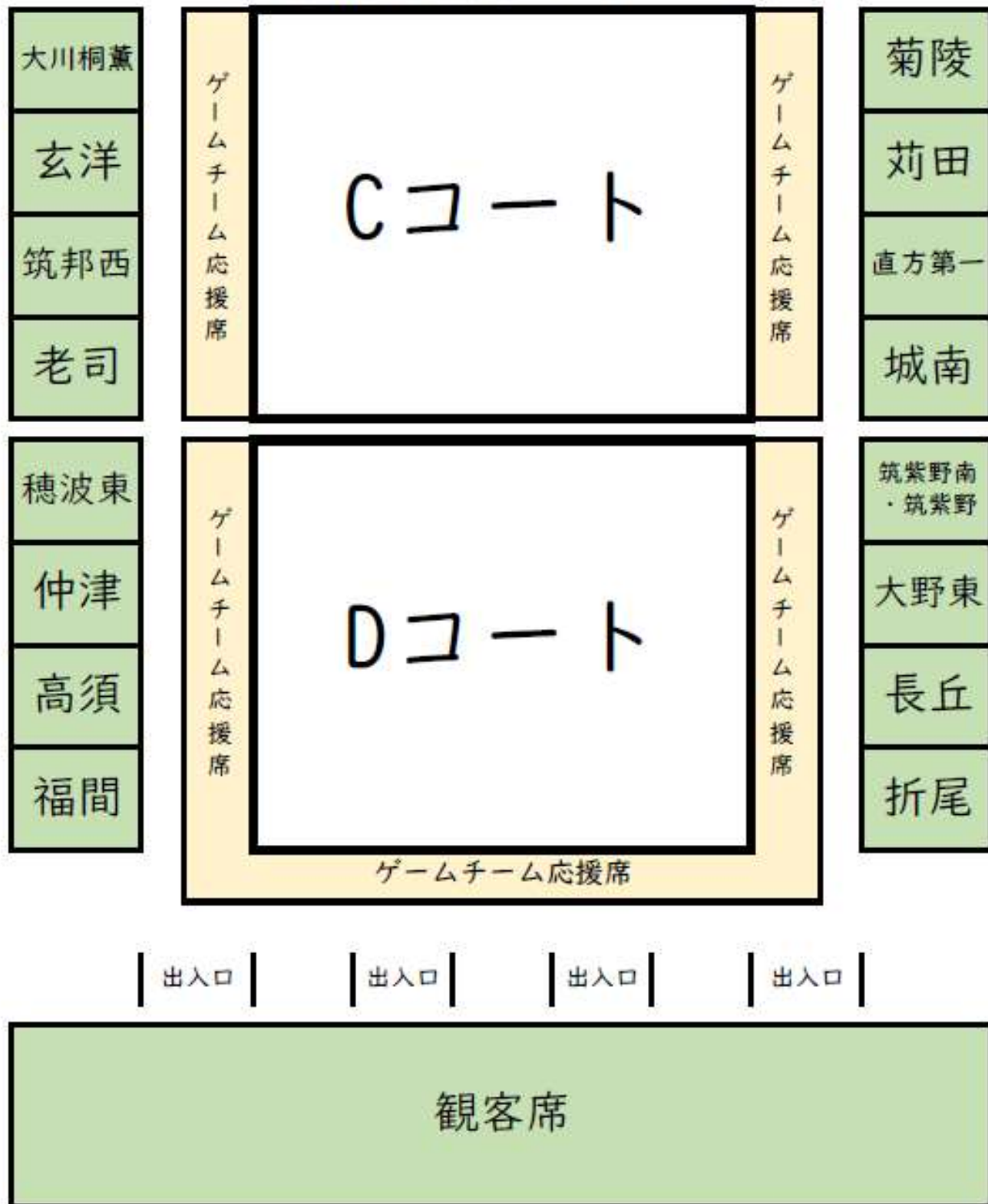
#### 5 棄権チーム

- (1) 止むを得ず棄権しなければならない場合は、前日までに自チームの所属する地区の専門部長に連絡をすること。
- (2) 棄権チームがあった場合は没収試合とし、対戦相手の不戦勝とする。同地区内からの繰り上げ出場は行わない。

令和6年度 第46回福岡県中学校新人バスケットボール大会

令和7年1月25日(土) 女子1・2回戦

会場：福岡市民体育館 出場チーム座席割



令和6年度 福岡県中学校新人バスケットボール大会  
1月25日(土) 福岡市民体育館会場 駐車場マップ



# 令和6年度 第46回 福岡県中学校新人バスケットボール大会

## 大会規定

### 【1月26日：九州産業大学大楠アリーナ】

#### ◆注意◆

『大会規定』及び『大会日程・試合開始時間・会場』等、変更がある場合には各地区専門部長より出場チームに連絡いたします。

#### 1 体育館入場に関すること

- (4) 体育館の開場時間は8：45とする。
- (5) 体育館の入り口は2階のみとする。土足禁止エリアでは室内履きを使用すること。
- (3) 1階アリーナに入場できるのは、監督・コーチ・マネージャー（生徒）各1名・エントリー選手15名以内の合計18名以内とする。
- (4) エントリー外選手・チーム関係者（保護者等）の試合中の応援は2階観客席で行う。

#### 2 駐車場に関すること

- (1) 駐車場の開場時間は8：30とする。（近隣住民の迷惑となるため、それ以前には来場しないこと。）
- (2) 駐車台数は各チーム**6台まで**とし、駐車券（勝ち上がりチームに配布）を発行する。
- (3) その他の車に関しては、近隣の有料駐車場を利用すること。

#### 3 会場に関すること

- (7) チームの控え場所は、3階観覧席の指定された場所とする。
- (8) 1階の体育館受付前は通行禁止とする。
- (9) ごみは各チームで持ち帰ること。

#### 4 試合に関すること

- (1) 試合時間は1クォーター**8分**とし、クォーター間は**2分**。ハーフタイムは**10分**とする。
- (2) 第1試合のチームは9：00からコートの使用を認める。
- (3) 試合開始時間は原則定刻とする。ただし、試合の進行状況により、開始を遅らせる場合がある。
- (4) 第4試合終了後、フロアにて閉会式を行う。

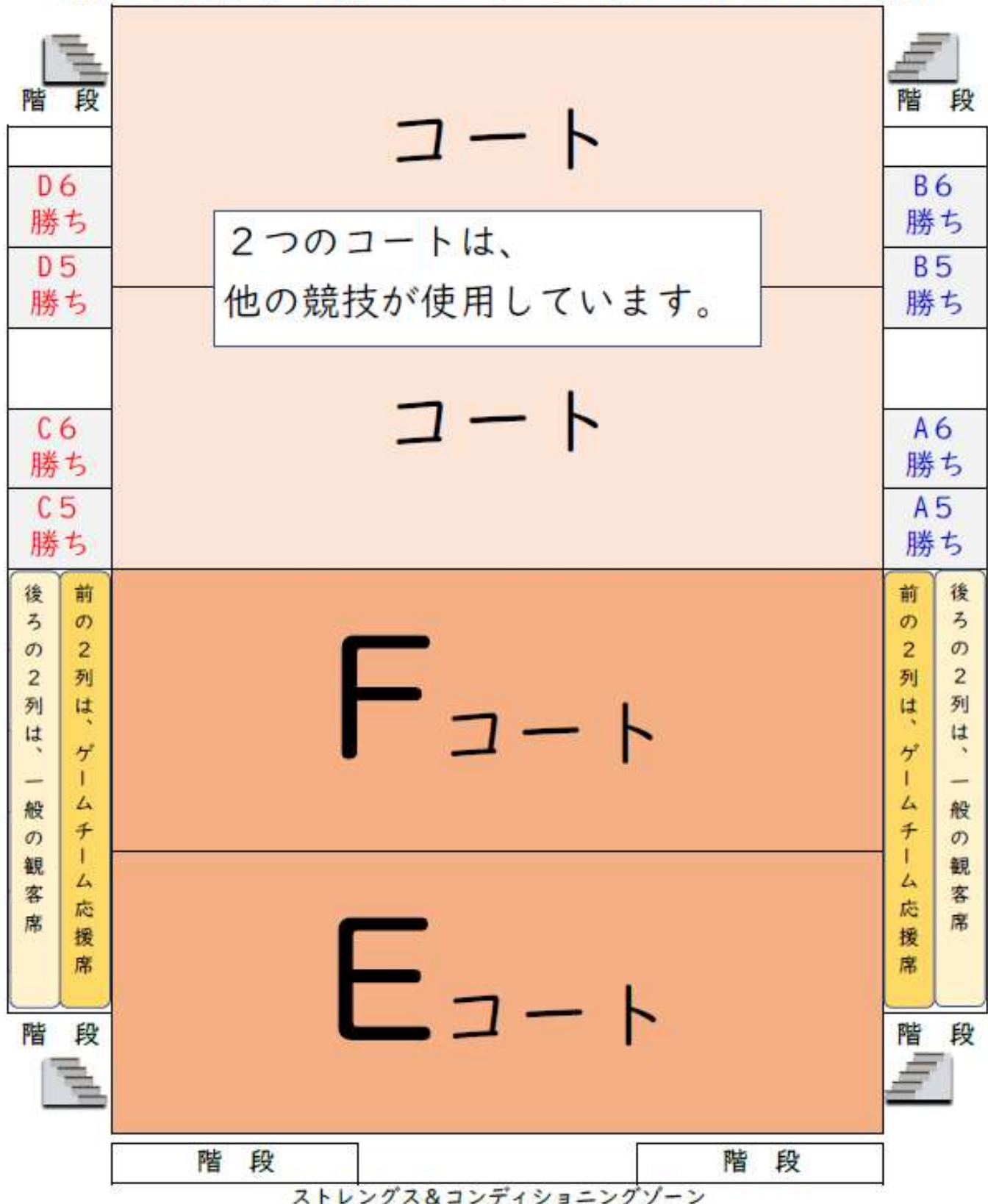
#### 5 棄権チーム

- (1) 止むを得ず棄権しなければならない場合は、前日までに自チームの所属する地区の専門部長に連絡をすること。
- (2) 棄権チームがあった場合は没収試合とし、対戦相手の不戦勝とする。同地区内からの繰り上げ出場は行わない。

令和6年度 第46回福岡県中学校新人バスケットボール大会

令和7年1月26日(日) 男女準決・決勝

会場：九州産業大学 大楠アリーナ (コート上階フロア出場チーム座席割)





令和6年度 福岡県中学校新人バスケットボール大会  
1月26日(日) 九産大大楠アリーナ会場 駐車場マップ

